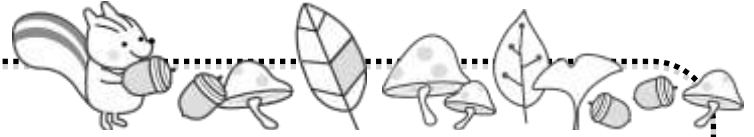




師走の候、みなさまには、ますますご健勝のこととお慶び申し上げます。いつも PTA 活動にご理解とご協力をいただき、ありがとうございます。活動内容をご報告するとともに、更なるご支援を賜りたくお願い申し上げます。



登下校安全見守り

9月7日(木)、8日(金)の2日間、朝と夕方に先生方と校区委員とで登下校安全見守りを行いました。車の交通量が少ないとはいえ、幼稚園前から名神下が死角になっているなど、危険な箇所があります。一人ひとりが周囲に気を配ることが何より大切になります。事故のないように登下校してください。

自ら挨拶をしてくれたり、小声ながらも挨拶を返してくれる生徒が多かったのがとても嬉しかったです。「おはよう」「さようなら」など、こどもたちと声をかけ合うことにより得られる「顔の見えるふれあい」は、こどもたちの安全ばかりでなく、見守る側の心の安らぎにもなりました。

次回の見守りは1月18日(木)、19日(金)です。またその時に子どもたちの笑顔が見られることを楽しみにしています。

委員のみなさんには朝夕の忙しい時間、ご協力をいただきありがとうございました。次回もご協力よろしくお願ひします。

二中校区防災教室

12月1日(金) 防災教室を行いました。

島本町消防本部の方々、島本町総務部危機管理室の方々のご協力のもと、ハザードマップについての座学と5つのブース体験をしました。

体育館では「簡易テント・簡易担架の組み立て」「三角巾の使い方」を学びました。駐輪場横スペースでは「水消火器体験」「土のうバケツリレー」、運動場では「ジャッキアップ体験」「煙ハウス体験」と、ブース体験をした生徒さんにとっては貴重な体験になったのではないのでしょうか。

今年も国内外で様々な自然災害が発生しました。いつどこで発生するかわからない災害に備え、今回学んだことを防災や減災に役立てていきましょう。



八宝祭



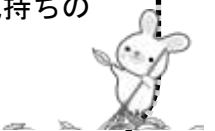
11月18日(土) 第二小学校の八宝祭に行ってきました。第二中学校の行事写真やクラブ紹介ポスターを展示しました。沢山の参加者に興味を持って見ていただけたのでよかったですと思いました。

吹奏楽部による演奏は、少ない部員数とは思えない様な迫力のある演奏で、本当に素晴らしかったです。

町内一斉清掃

12月3日(日) 第二中学校の正門前に集合し、子どもたちと先生方と一緒に町内一斉清掃に参加しました。3コースに分かれての活動でした。

町内の方々もたくさん参加されていました。あちこちきれいになって気持ちのよい朝となりました!





第2回花いっぱい運動 H29. 10. 26

10月26日(木)、第2回花いっぱい運動を実施しました。

生徒会、3年生を中心に100名以上の参加で行われました。地域のボランティアの方にご指導していただき、チューリップの苗250株、パンジーやビオラなどのお花の苗80株を植えました。パンジーには「心の平和」という花言葉があるそうです。また黄色には「うれしさ」「しあわせ」「きぼう」などの素敵の意味があるそうです。学校や地域が花いっぱいの美しい心、和む場所になっていくと嬉しく思います。

地域ボランティアの方、PTAのみなさま、お手伝いいただきありがとうございます。

第3回花いっぱい運動は3月8日(木)を予定しています。卒業式・入学式を華やかに飾れるようにプランターに花を植える予定です。お忙しいとは思いますが、子どもたちの様子を見に来てください。多数の参加をお待ちしております。

給食学習会 H29. 11. 9

昨年からの給食が開始され、今回で2回目の給食学習会でした。最近では、コンビニやファーストフードの普及で手軽に手に入る食品が増えていますが、栄養教諭の亀谷先生を講師に迎え、子どもたちに必要な栄養についてバランスよく食事をとる大切さをお話ししていただきました。

食後のアンケートでは、全てのメニューにおいて高評価をいただきました。また、貴重なご意見は先生と共有し今後の給食やPTA活動に役立ててまいります。ご協力ありがとうございました。

子どもたちにとって給食の時間がおいしい学びの時間になるようにと願っています。不行き届きな点もありましたが給食学習会を無事に終えることができました。ご参加いただきましたPTAのみなさま、委員のみなさまご協力どうもありがとうございました。

給食献立作成部会

献立作成部会は、各小中学校を順番に会場として毎月1回(8月は除く)開催されています。校長先生、栄養教諭、給食担当教員、PTA給食担当委員が出席し、献立の反省会、献立の提案、説明、献立使用物資について話し合いが行われています。学校給食の食材選びでは、近隣地域で採れた食材をその地域で消費する「地産地消」が基本とされています。春には島本産のたけのこ、秋には島本町産100%のお米などが給食に提供されています。そして最近では、家庭での魚料理が減っていると言われていたことから、様々な種類の魚を色々な調理法で食べてもらいたいなど、献立について検討されています。

学校給食に関しては、毎月配布される献立表のコラム欄や島本町のホームページで確認することもできますので是非一度ご覧ください。これからも子どもたちの健やかな成長のために、安心安全な給食が続いていくよう、学校、行政に協力していきたいと思っております。

“会長からひとこと”

二学期は、学校行事のメインである学校祭をはじめとした色々なPTA行事がありました。これらの行事がみなさまのご協力により無事終えることができましたことを心から御礼申し上げます。

今後も先生方、保護者のみなさま、地域の方々に見守っていただきながら、より良い二中を目指していきたいと思っております。これからもPTA活動へのご理解とご協力を賜りますようよろしくお願い申し上げます。

